

# 安全報告書

(16-17 シーズン)

2017 season  
おかげさまで35周年

いちばんちかくのスキーリゾート



公益財団法人 全日本スキー連盟  
Ski Association of Japan

JSBA  
JAPAN SNOWBOARDING ASSOCIATION

2月15日からの平日営業  
毎日 午後 and ナイター



# 大台

Ohdai Snow Resort

積雪情報はコチラ  
OHDAI f  
<https://www.facebook.com/ohdai.ski.resort>

<http://www.obako.or.jp/osr/ohdai/>  
〒019-1615 秋田県大仙市太田町川口字大台1-2  
TEL:0187(89)1788 FAX:0187(88)1786

大仙市大台スキー場

## 1. 利用者の皆様へ

日頃から、当社の索道事業に対して、ご利用とご理解をいただき誠にありがとうございます。今シーズンも事故なく営業を終了する事が出来ました、皆様のご協力に感謝致します。

大仙市大台スキー場は、一貫して**輸送の安全確保**を経営理念の第一に掲げ、法令を遵守し、輸送の安全に努めております。

本報告書は、鉄道事業法に基づき、平成28年度における輸送の安全確保のための取組や実態について取りまとめ、広くご理解いただくために公表するものです。また皆様のご意見を安全輸送に役だてたいと思いますので、この報告書に対する皆様のご意見をお聞かせくださいますようお願い申し上げます。

太田町生活リゾート（株）  
代表取締役社長 久米 正雄

## 2. 基本方針と安全目標

### (1) 基本方針

当社の経営理念の第一は、安全の確保です。「安全基本方針」を次のように掲げ、社長以下従事員に周知・徹底しております。

- 1) 一致団結して輸送の安全確保に努めます。
- 2) 輸送の安全に関する法令等を遵守し職務を遂行します。
- 3) 職務の実施に当たり、推測に頼らず確認の励行に努め、疑義ある時は最も安全と思われる取扱いをします。

### (2) 安全目標

輸送安全目標を次のように掲げ取り組んでいます。

- 1) 施設の不具合による事故の未然防止
- 2) 索道人身傷害事故0件

### 3. 事故発生状況とその再発防止処置

#### (1) 索道運転事故（索道人身傷害事故）

平成28年度において索道運転事故（索道人身傷害事故）の発生はありません。

#### (2) 災害（地震や暴風雨、豪雪、雪不足など）

暴風雨による日中運休 0日 ナイター運休 2日

雪不足のための運休

ロマンスリフト21日・パラダイスリフト22日

#### (3) インシデント（事故の兆候）

平成28年度、国土交通省へのインシデント報告はありません。

#### (4) 行政指導等

平成28年度、東北運輸局からの行政指導等はありません。

## 4. 安全の輸送確保のための取り組み

### (1) 人材教育

当社では、輸送や皆様の安全に役立つよう、各研修会の参加及び、シーズン営業開始前に索道施設の基本的な取扱いや安全教育を実施しております。



従業員研修会



スノーモービル講習会

### (2) 大台スキー場安全会議

ヒヤリ・ハット情報を収集分析し、全員での情報・対策の共有をはかり、事故防止に努めております。





(3) リフトメーカーによる点検  
(シーズン中3回の点検)

(4) 救助訓練

シーズン営業開始前に、救助訓練を実施しております。



(5) 消火訓練

消防署指導のもと、消火訓練を実施しております。



## (6) 安全確保のための整備

### パラダイスリフト

減速機オーバーホール  
搬器振れ止めキャップ一部交換  
スラフトリンフ一部交換  
4号柱実線側入り索輪交換  
油脂類交換

### パラダイスリフト減速機取り外し状況



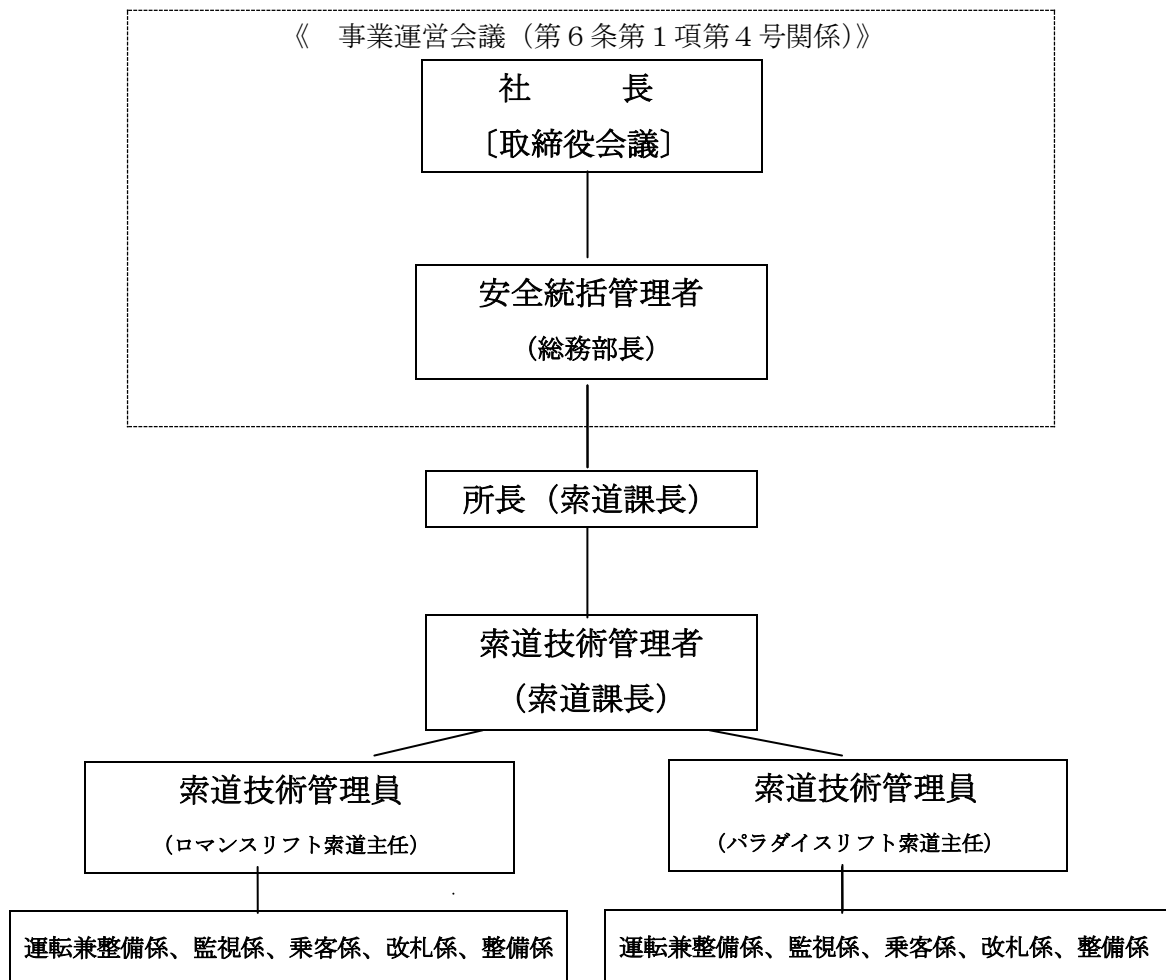
### ロマンスリフト

主電動機用カーボンブラシ交換  
乗車規制用マグネットスイッチ交換  
油脂類交換

## 5. 安全管理体制

社長をトップとする安全管理体制を構築し、各責任者の責務を明確にしております。

(安全確保に関する体制図)



## 各責任者の責務

社 長	輸送の安全確保に関する基本方針を定めるとともに、最終的な責任を負う。又、安全統括管理者の意見を尊重し、その意見を踏まえ、索道の安全確保に必要な改善に向けての取組を行わせる。
安全統括管理者 (総務部長兼務)	索道事業の輸送の安全確保に関する業務を統括する。又、従業員等に対して、法令遵守と安全意識を徹底させると共に社長等に対して、輸送の安全確保に関し、その職務を行う上での意見を述べる。
索道技術管理者 (索道課長) (スキー場所長兼務)	安全統括管理者の指揮の下、索道の運行管理、索道施設の保守管理その他技術上の事項に関する業務を統括管理する。
索道技術管理員	索道技術管理者の指揮の下、索道技術管理者の業務を補助する。

## 6. 利用者の皆さまとの連携とお願い

### (1) 「お客様のこえを大事にし、かたちにしていきます。」

より安全で信頼されるスキー場になるため皆様から、お寄せいただいた声をスキー場づくりに役立てていきます。

### (2) スキー場ご利用の皆さまへのお願い

あなたの行動は、あなたと他の利用者全員の安全に関わっています。

スキー場の利用にあたっては、責任と義務がともないます。

次のことを守ってください。

#### リフトご利用時の注意事項

- ① リフト利用に不安な方は係員に申し出てください。
- ② 乗れなかったら、直ぐにリフトから離れてください。
- ③ 衣服等のヒモにも注意してください。
- ④ ボーダーは、流れ止めをつけ、ハイバックをたたんでください。
- ⑤ 乗っている時は、次ぎのことは行わないでください。
  - イ. イスを揺らすこと。
  - ロ. イスから飛び降りること。
  - ハ. イスの上でふざけたり、後ろを向いたりすること。
  - ニ. ストック等で柱などにさわること。



- ⑥ リフトが止まっても飛び降りないでください。
- ⑦ 降りられなかったら、そのままイスに座っててください。

### 禁止事項

- ① 指定コース以外の立入禁止区域への進入。
- ② コースの中を靴足のままで歩くこと。
- ③ ゲレンデにペット等を放つこと。
- ④ アルコールや薬物又はその他により、心身が正常でない状態での入場。

## 7. ご連絡先

安全報告書のご感想、当社の安全への取り組みに対するご意見をお寄せ  
さい。

〒 019-1615

秋田県大仙市太田町川口字大台1-2

大仙市大台スキー場

TEL 0187-89-1788

FAX 0187-88-1786