



心ひとつに

美郷町立美郷中学校
令和6年1月24日
文責：校長



* 本校ホームページ→

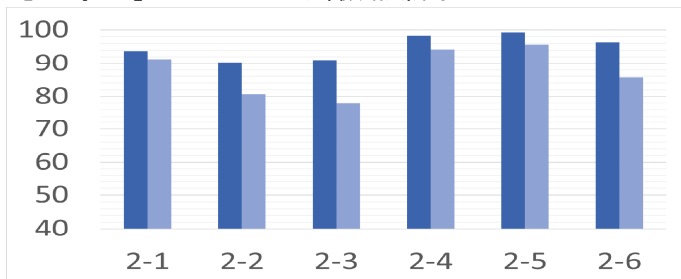
令和5年度 秋田県学習状況調査結果について①

今年度の秋田県学習状況調査(12月7日実施)結果についてお知らせいたします。本調査は学習指導の改善・充実や児童生徒の学力向上をねらいとして、県内の小学校4年生から中学2年生までの児童・生徒を調査対象としています。中学校は、「5教科の問題」と「質問紙」での調査でした。紙面の都合により、学習に関わる調査結果については次号「特別号」でお知らせいたします。

数値は、各質問に対して「あてはまる」「ほぼあてはまる」と回答した生徒を合計した割合です。

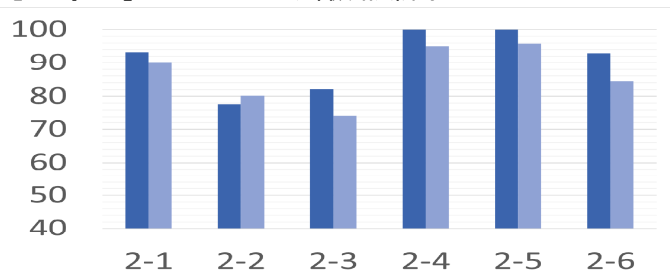
【1年生】

* 左が本校、右が県平均

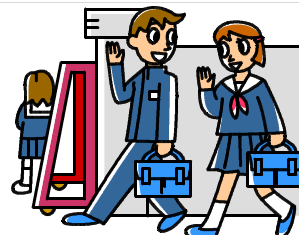


【2年生】

* 左が本校、右が県平均



- 質問2-1 学校が楽しい
- 質問2-2 自分にはよいところがあると思う
- 質問2-3 将来の夢や目標をもっている
- 質問2-4 学校のきまりを守っている
- 質問2-5 人の役に立つ人間になりたいと思う
- 質問2-6 地域のためになる活動に進んで取り組みたいと思う



1年生は、全ての項目で肯定的な回答が90%以上であり、秋田県平均を全ての項目で上回るなど良好な状況です。この結果を基にして、子どもたちが更に充実した学校生活を送れるように心がけ、「あてはまる」と自信を持って言える生徒が増えるように取り組んでまいります。

2年生は、「2-2」の質問で、肯定的な回答が80%に届かず、県平均を2.5%下回りましたが、これ以外は全て県平均を上回っています。様々な活動を通して、子どもたち一人一人が自分のよさに気づき、個性の伸長を図れるような指導や支援の充実を今後一層目指してまいります。

☆☆生徒の活躍☆☆

◇第54回 大曲仙北児童生徒美術展

【入選】	○○○○	○○○○	○○○○	○○○○	○○○○	○○○○
	○○○○	○○○○	○○○○	○○○○	○○○○	○○○○
	○○○○	○○○○	○○○○	○○○○	○○○○	○○○○

◇第64回 秋田県児童生徒美術展

【入賞】	○○○○	○○○○	○○○○	○○○○	○○○○	○○○○
【佳作】	○○○○	○○○○	○○○○	○○○○	○○○○	○○○○
	○○○○	○○○○	○○○○	○○○○	○○○○	○○○○
	○○○○	○○○○	○○○○	○○○○	○○○○	○○○○

◇第60回 大曲仙北児童生徒新年書き初め展

【金賞】	○○○○	○○○○	○○○○	○○○○	○○○○	○○○○
【銀賞】	○○○○	○○○○	○○○○	○○○○	○○○○	○○○○
【銅賞】	○○○○	○○○○	○○○○	○○○○	○○○○	○○○○

